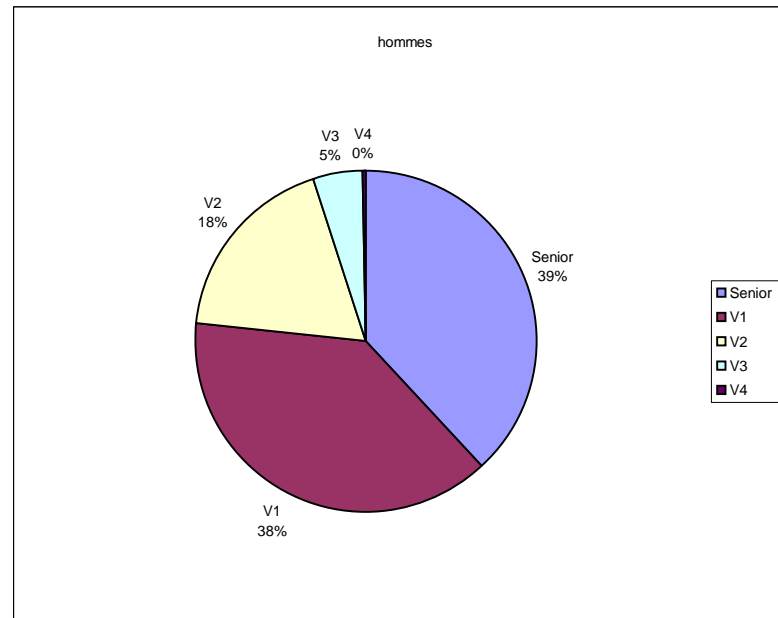
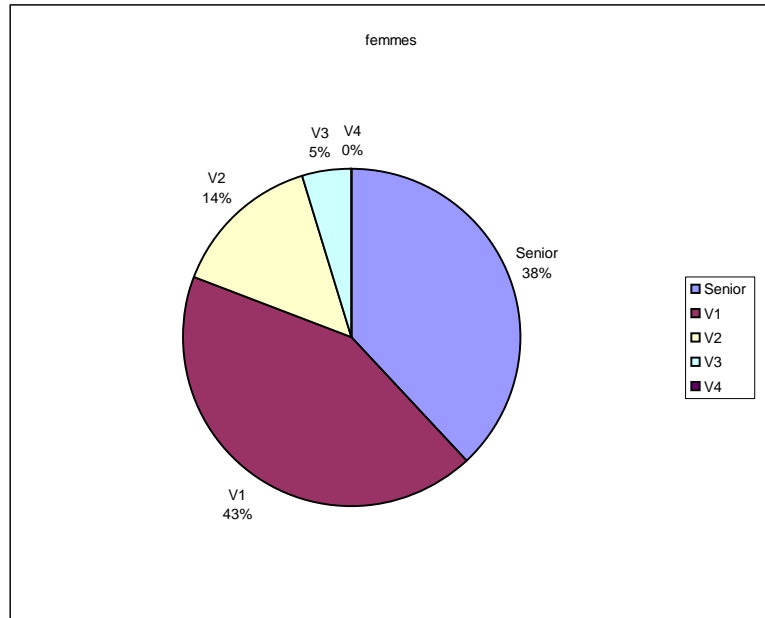
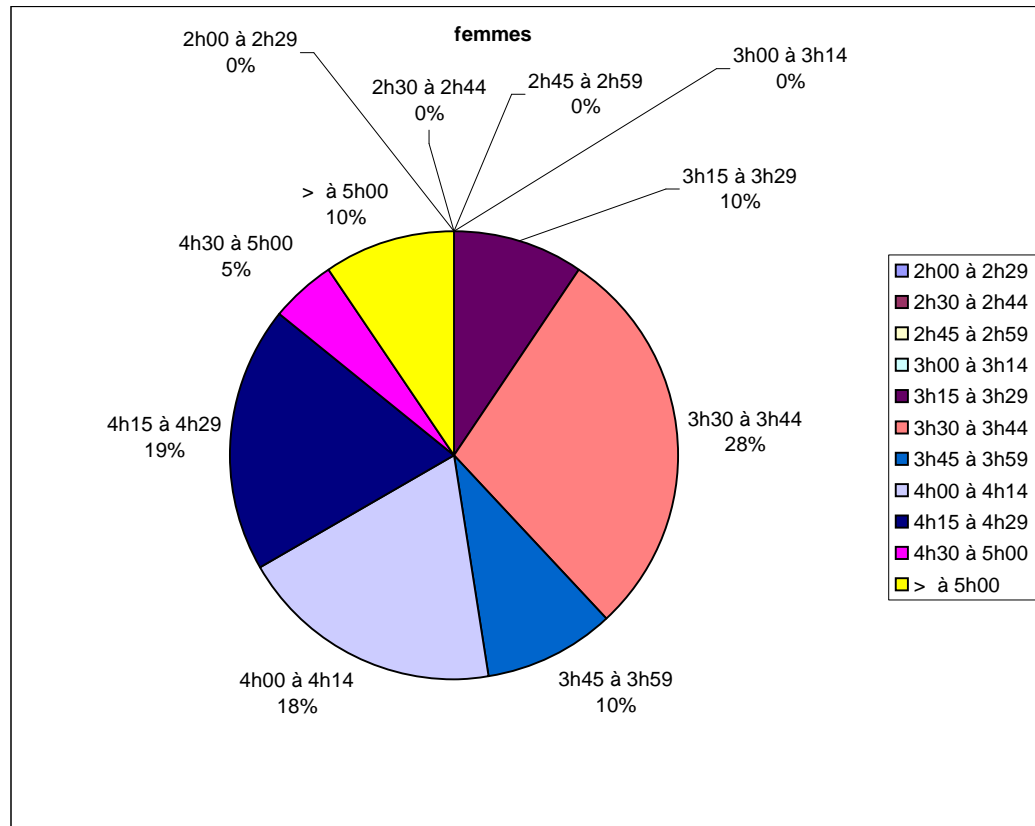


	femmes	hommes
Senior	8	121
V1	9	122
V2	3	58
V3	1	15
V4		1
	21	317



	femmes	hommes
2h00 à 2h29		1
2h30 à 2h44		3
2h45 à 2h59		29
3h00 à 3h14		33
3h15 à 3h29	2	62
3h30 à 3h44	6	63
3h45 à 3h59	2	42
4h00 à 4h14	4	30
4h15 à 4h29	4	30
4h30 à 5h00	1	18
> à 5h00	2	6
	21	317



	femmes	hommes
2h00 à 2h29		1
2h30 à 2h44		3
2h45 à 2h59		29
3h00 à 3h14		33
3h15 à 3h29	2	62
3h30 à 3h44	6	63
3h45 à 3h59	2	42
4h00 à 4h14	4	30
4h15 à 4h29	4	30
4h30 à 5h00	1	18
> à 5h00	2	6
	21	317

